



**e-way**  
formation



# SUPPORT FORMATION

## e-studio N&B 167/207/182



L'éco-responsabilité est un comportement citoyen permettant de réduire sa consommation énergétique et de limiter sa surconsommation des ressources naturelles directement ou indirectement responsables du réchauffement climatique.

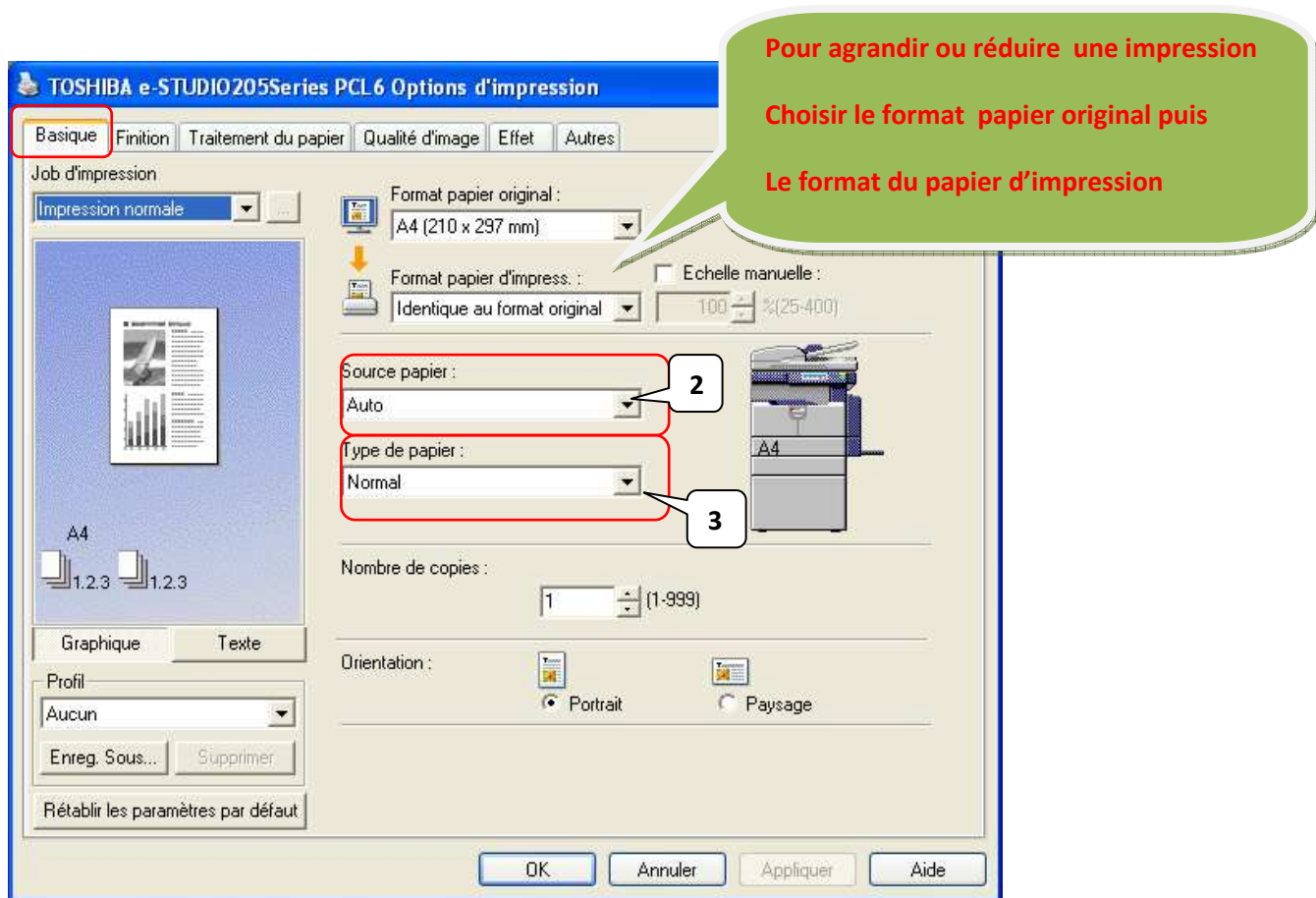
**Une utilisation et/ou un paramétrage correct des fonctions des multifonctions TOSHIBA participe pleinement au développement durable.**

Développement Durable  
**Notre engagement pour**  
**L'environnement**



## FICHER **IMPRIMER** PUIS **PROPRIETE**

### **ONGLET BASIQUE**



2) pour imprimer sur support spéciaux dans (**Source papier**)

Sélectionner **Bac By-pass**

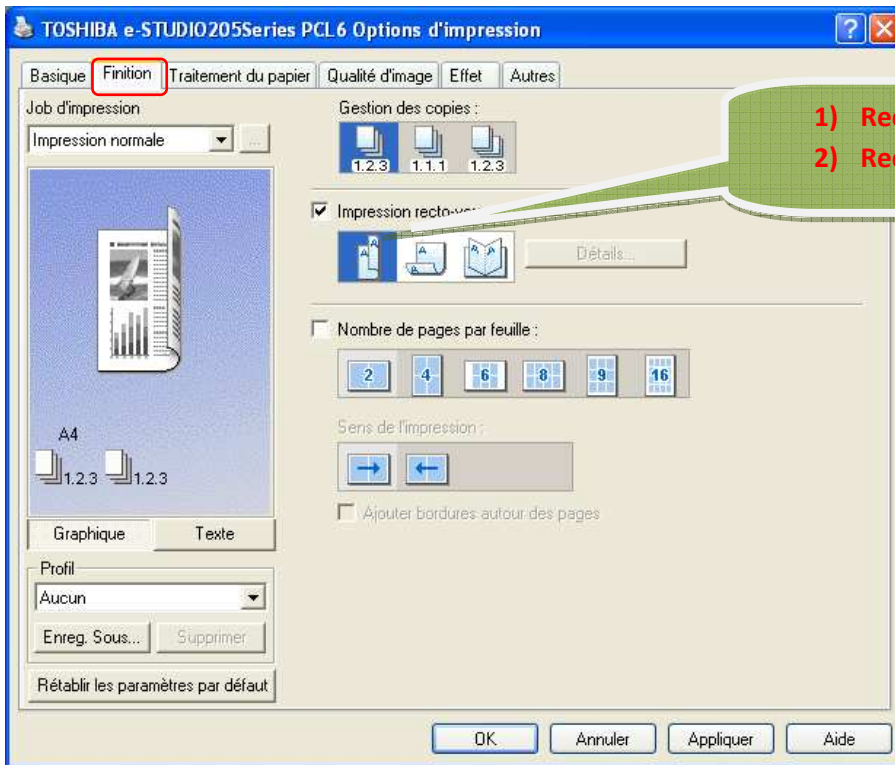
3) En fonction du support sélectionner **Epais 1** ou **Epais 2**

**Epais 1** 80 à 125 g

**Epais 2** 125 à 163g

# ONGLET FINITION

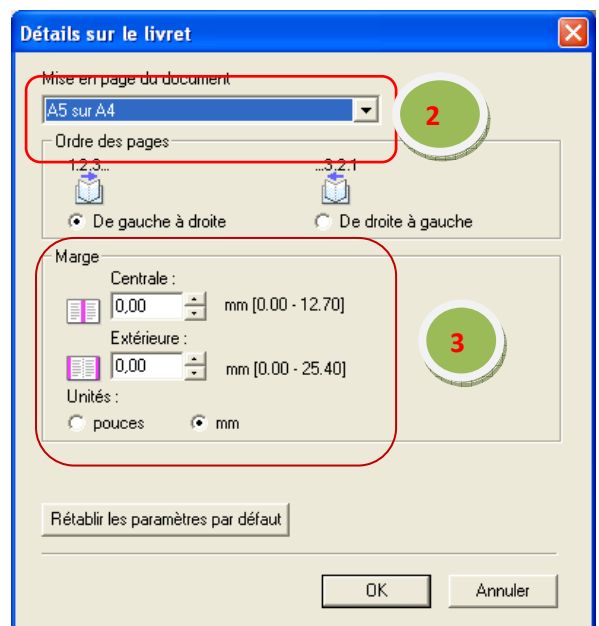
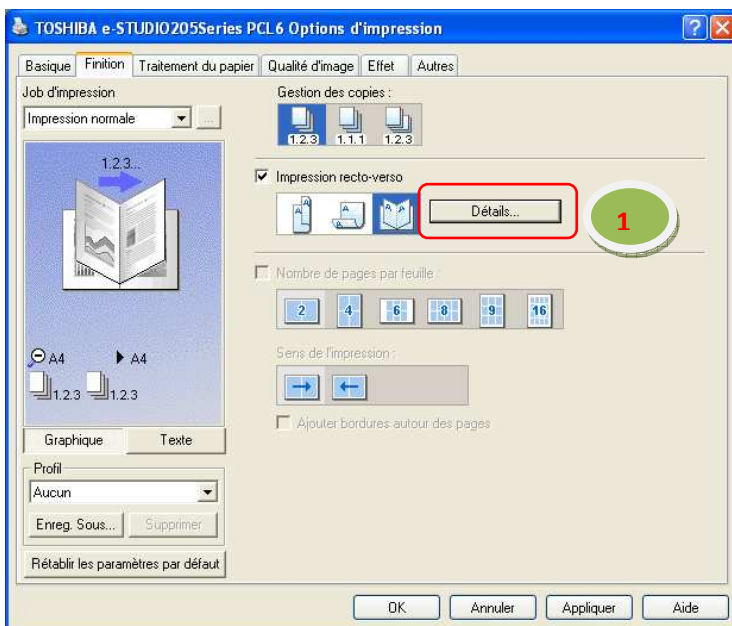
## RÉALISER UN RECTO/VERSO



Toujours dans sélection Recto/verso cliqué sur **Livret** puis

1 (Détail)

2 { A5 sur A4 petit livret A5  
A4 sur A3 livret A4

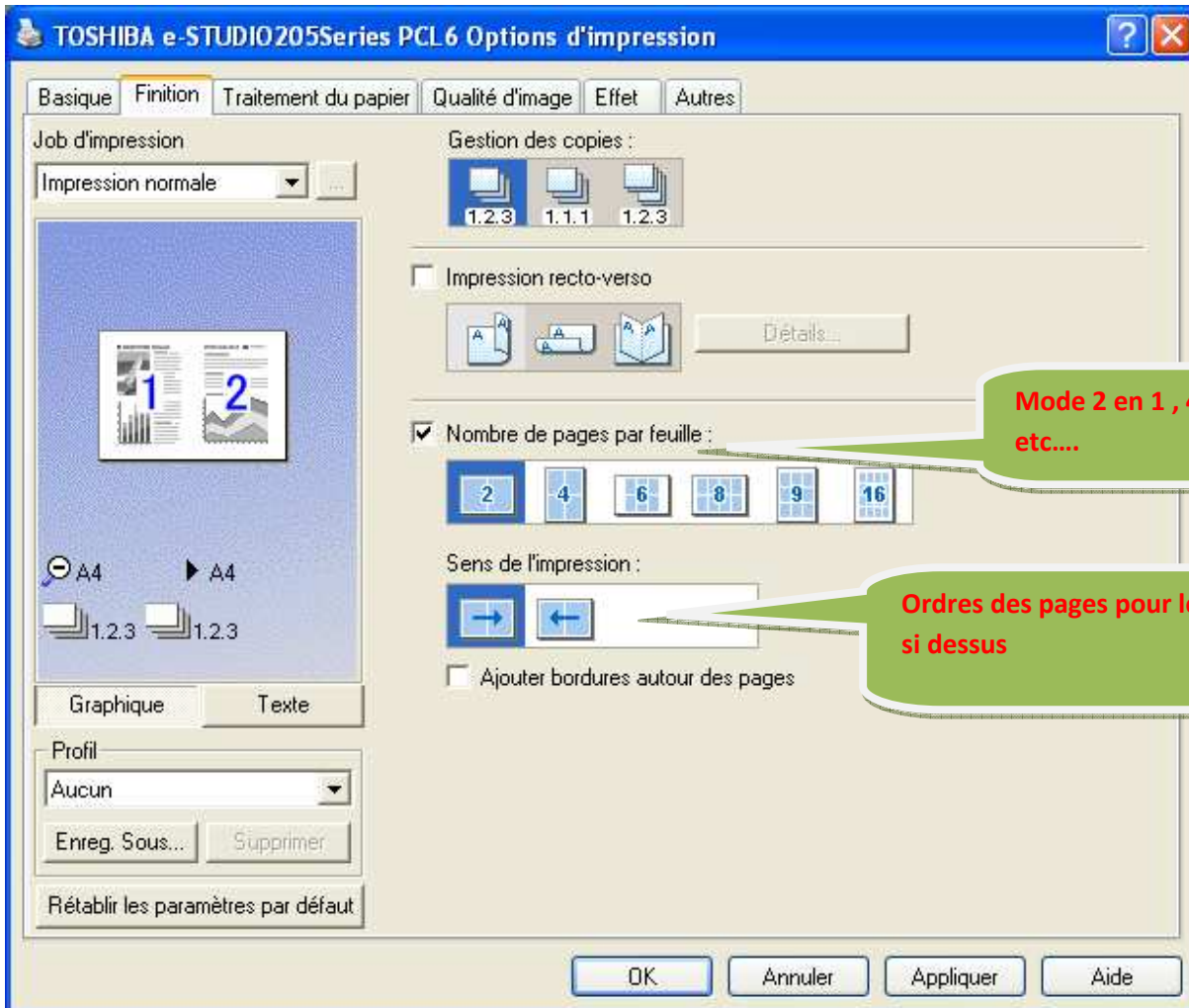


4

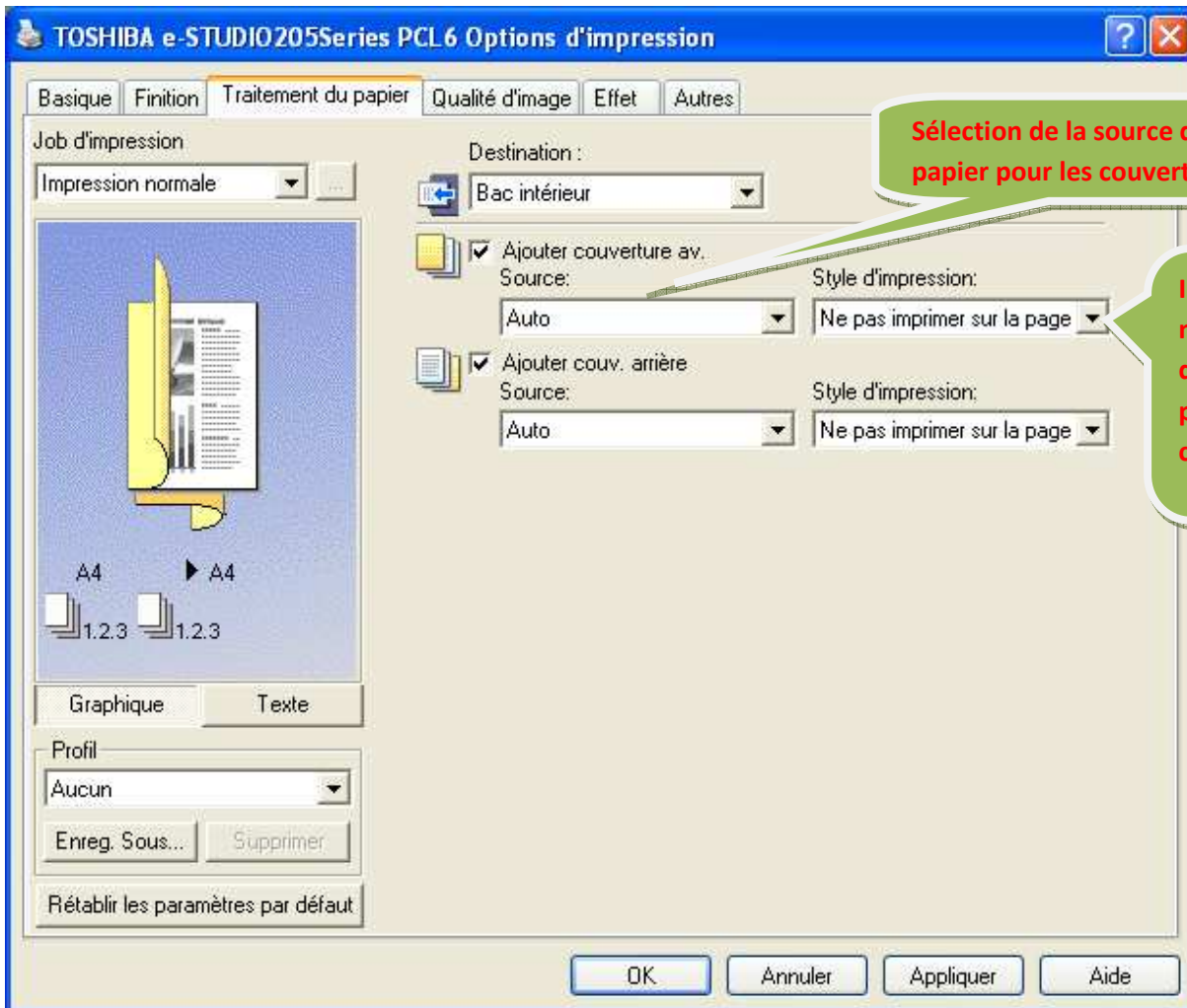
Possibilité de régler les marges du document sans dérégler sa mise en page originelle

# NOMBRE DE PAGES PAR FEUILLES

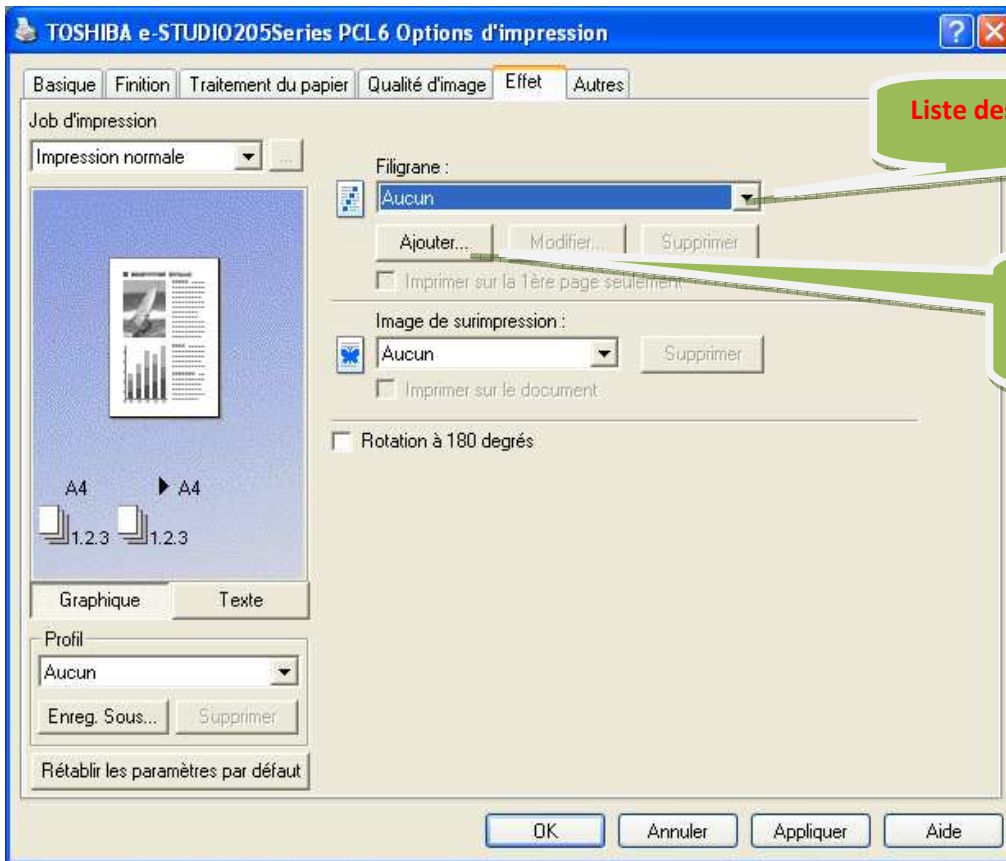
Pour fusionner deux pages sur une ou quatre pages sur une  
Equivalence 2/1 ou 4/1 du copieur



## ONGLET TRAITEMENT DU PAPIER

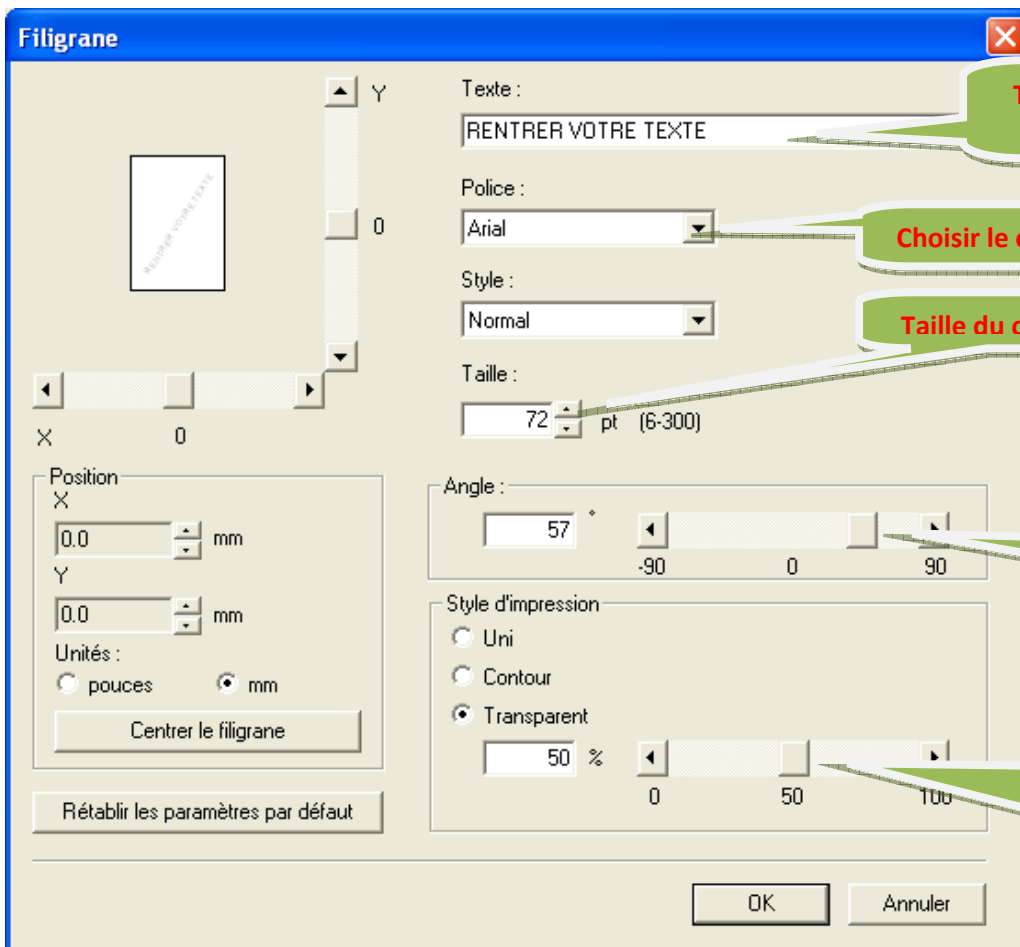


# CREER UN FILIGRANE



Liste des prés enregistrés

Ajouter, Modifier, Supprimer un filigrane ( voir si dessous )



Taper le texte voulu

Choisir le caractère

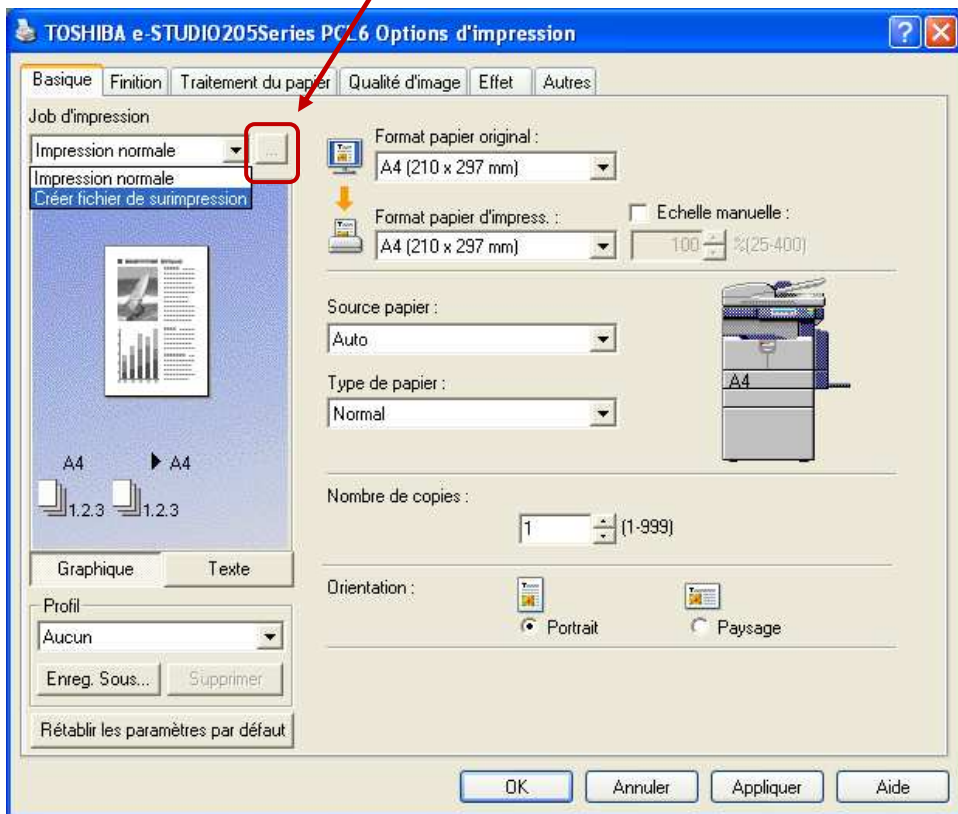
Taille du caractère

L'angle désiré

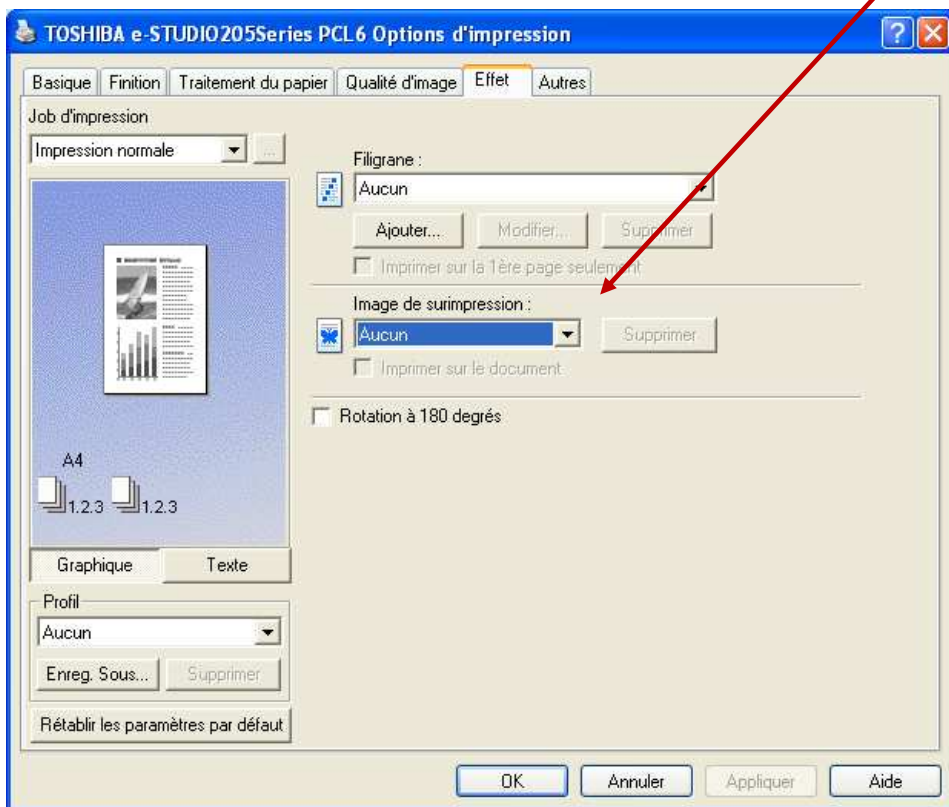
Transparence  
Sur le document  
imprimé

# CREER UN FICHER DE SUR IMPRESSION

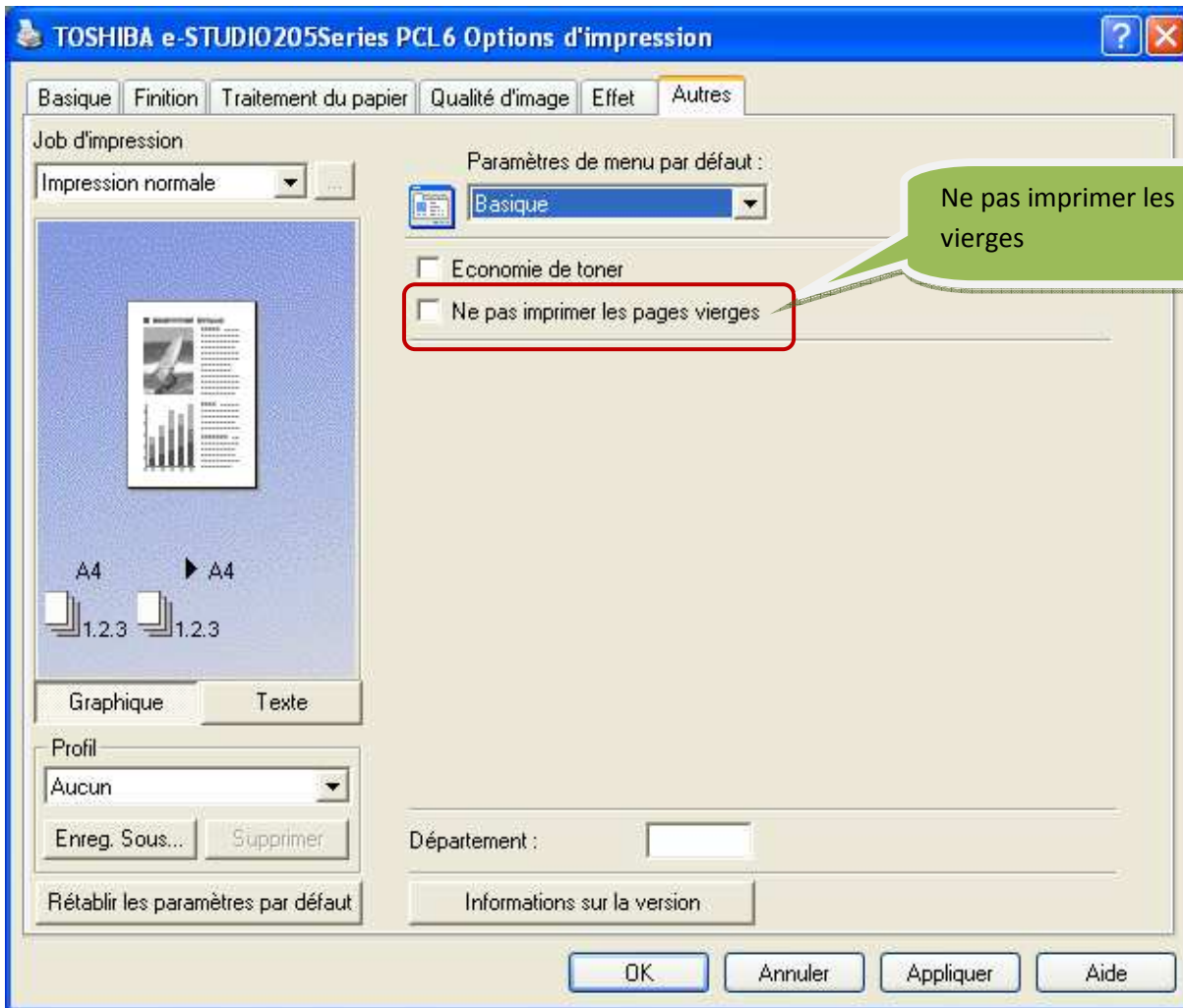
1° pour créer un fichier de sur impression ouvrir le document que l'on veut sur imprimer ( exp : papier entête ) puis cliquer sur le petit carré à coté pour renseigner le nom du fichier OK & OK



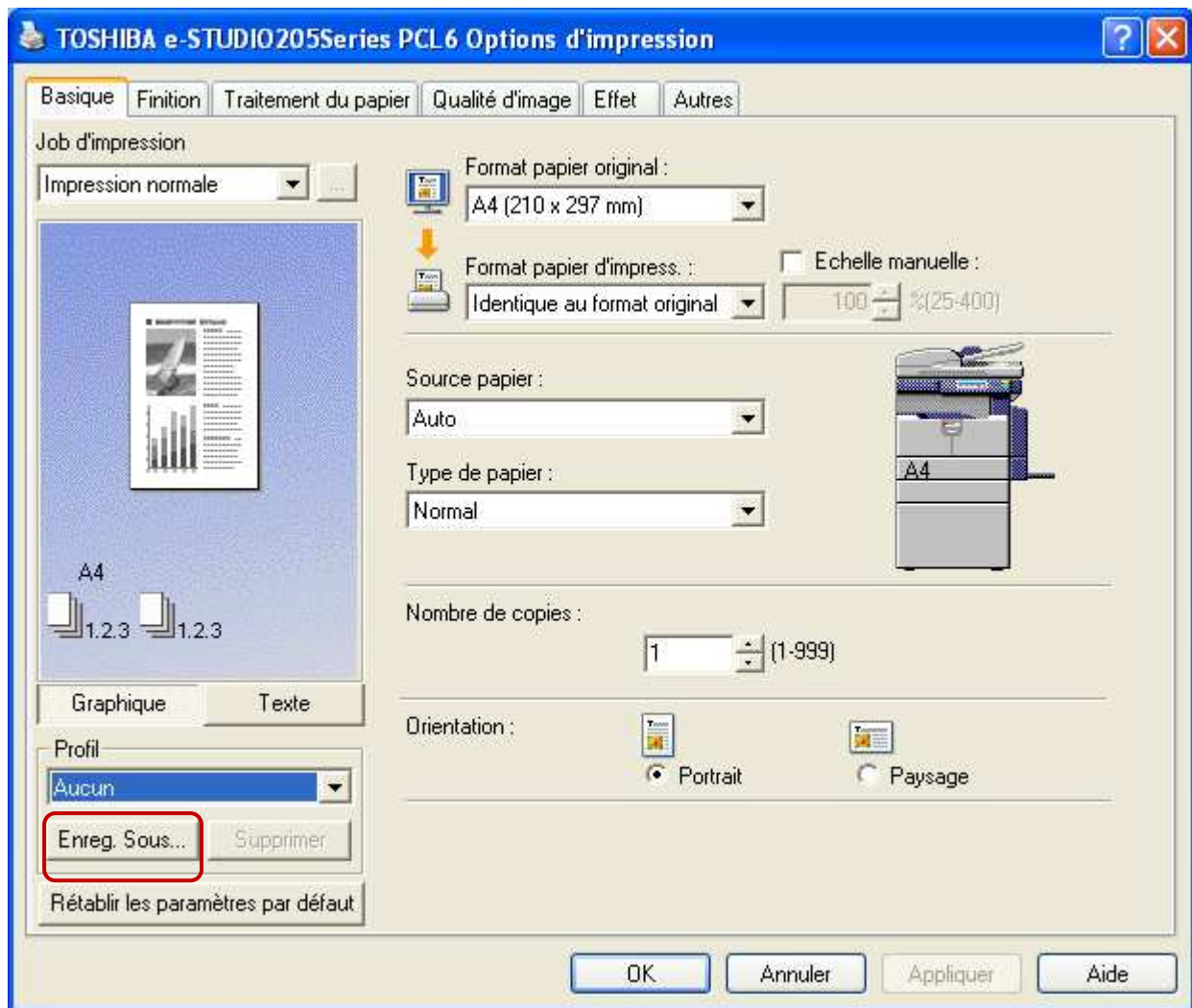
2° pour utiliser un fichier de sur impression , aller dans l'onglet EFFET puis sélectionner dans IMAGE DE SURIMPRESSION le nom du fichier correspondant



# ONGLET AUTRES



## COMMENT ENREGISTRER UN PROFIL UTILISATEUR



Après avoir rentré vos paramètres dans les différents onglets

Cliquer sur **Enreg sous** puis **OK** pour imprimer

Votre profil est enregistré dans le pilote de votre ordinateur



