



**e-way**  
formation



# SUPPORT FORMATION

## e-studio N&B – Couleur 2



L'éco-responsabilité est un comportement citoyen permettant de réduire sa consommation énergétique et de limiter sa surconsommation des ressources naturelles directement ou indirectement responsables du réchauffement climatique.

**Une utilisation et/ou un paramétrage correct des fonctions des multifonctions TOSHIBA participe pleinement au développement durable.**

Développement Durable  
**Notre engagement pour**  
**L'environnement**



# ONGLET BASIQUE

**Format du document informatique**

**Réglage manuel du Taux de l'échelle**

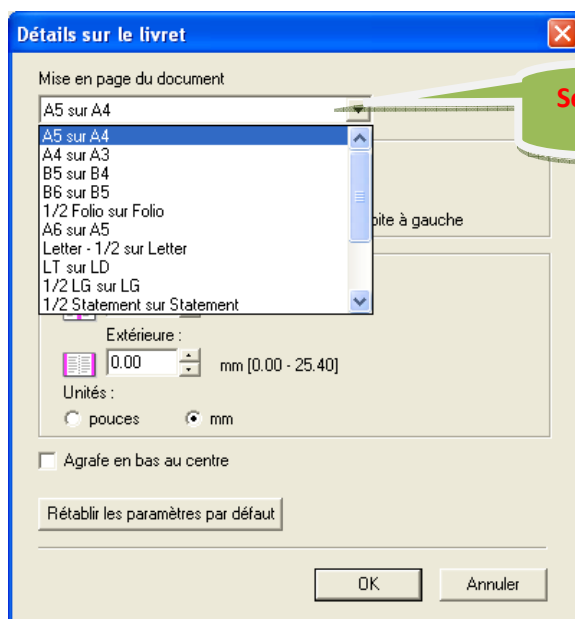
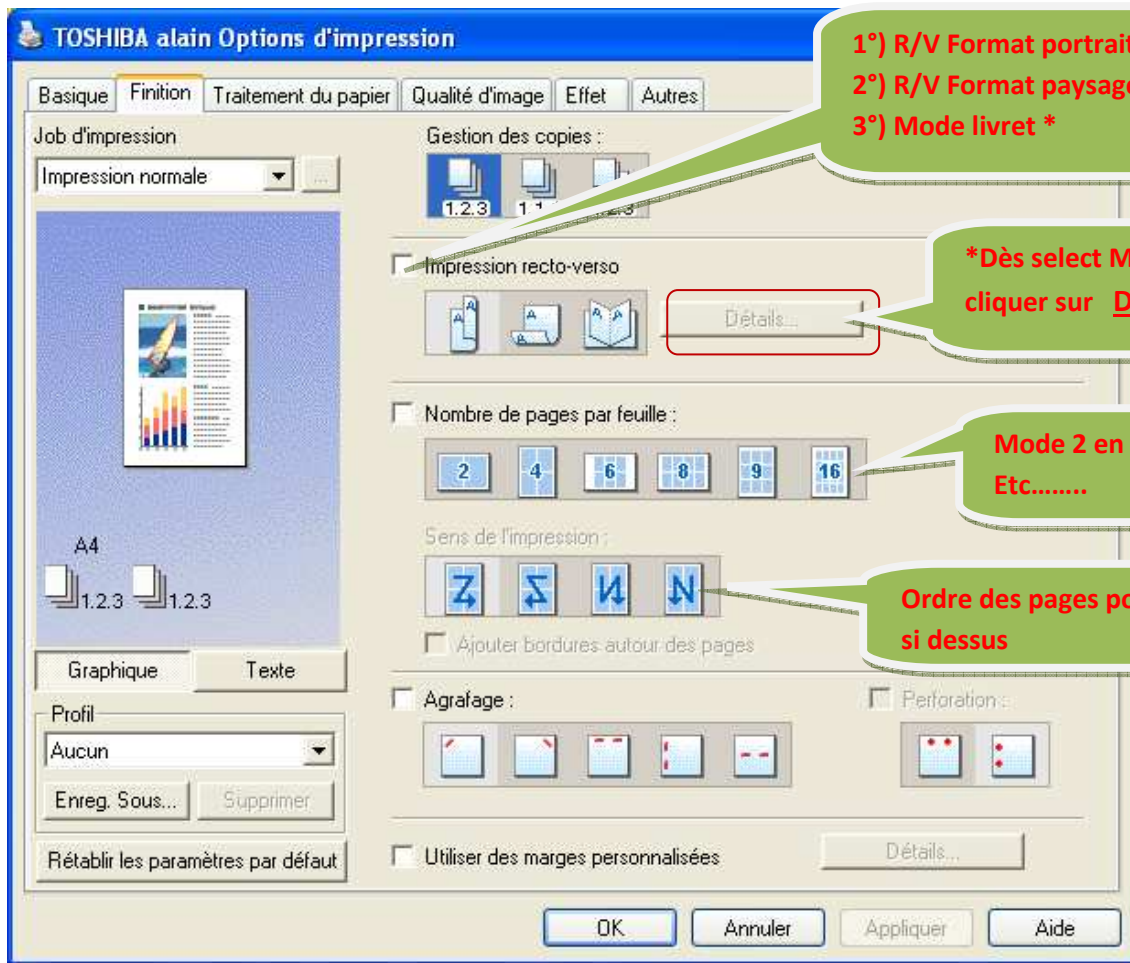
**Format du document à réaliser**

**Choix de la source de cassette papier**

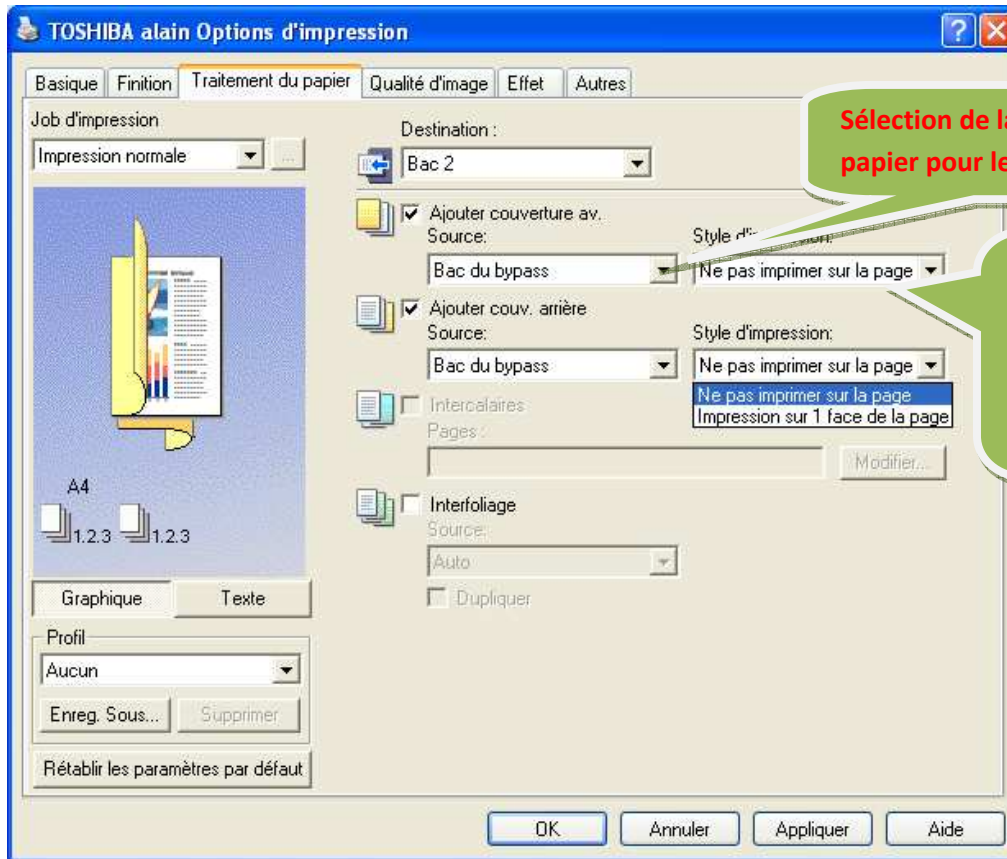
<u>Normal</u>	64 à 81 g
<u>Epais 1</u>	81 à 105 g
<u>Epais 2</u>	105 à 163 g
<u>Epais 3</u>	163 à 209 g
<u>Transparent pour copieur</u>	

**MODE**  
**AUTO,**  
**NOIR ET BLANC**  
**(Si copieur couleur)**

# ONGLET FINITION

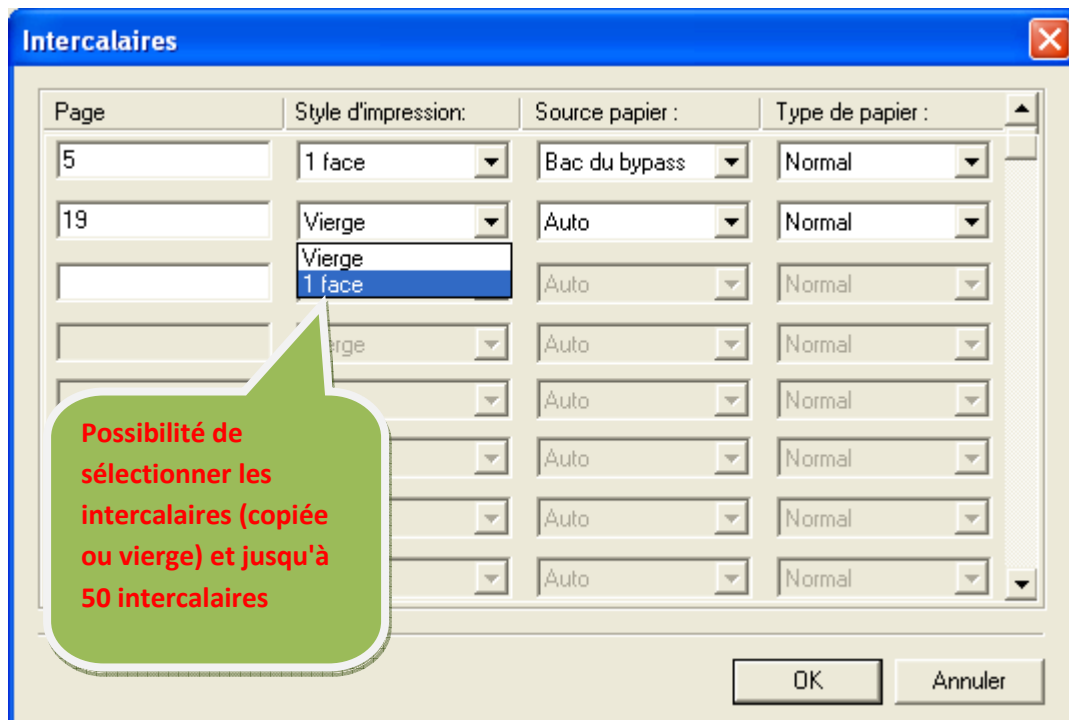


# ONGLET TRAITEMENT DU PAPIER

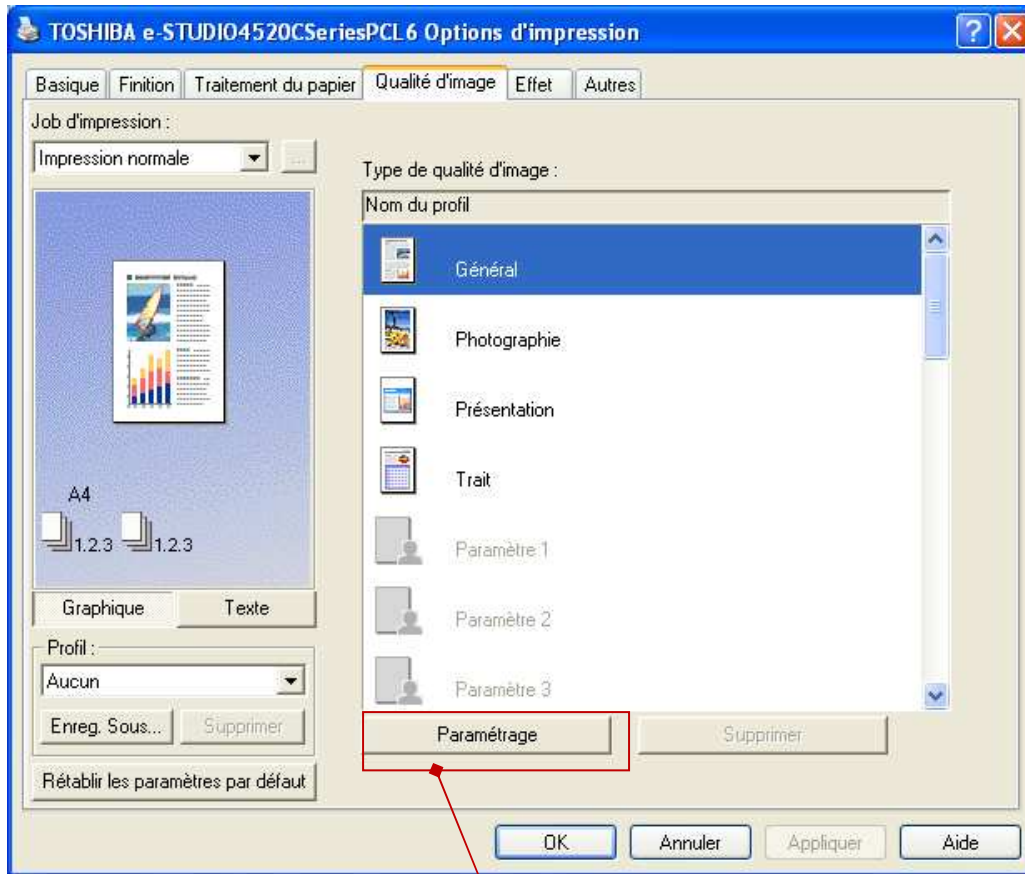


Pour les intercalaires

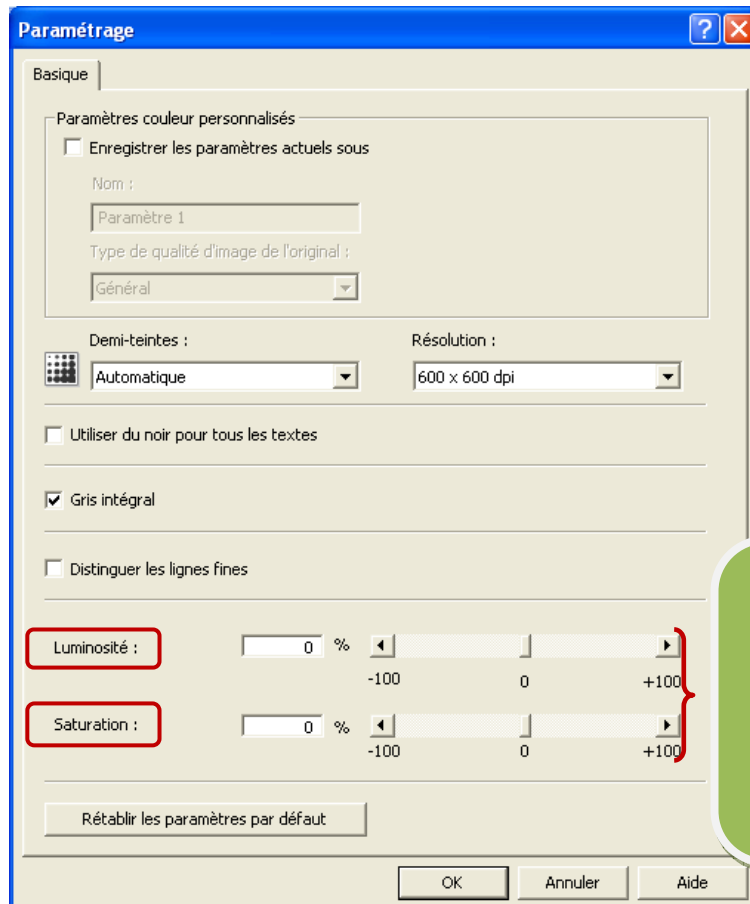
( cocher intercalaire puis modifier )



# QUALITE D'IMAGE



# PARAMETRAGE



Réglages

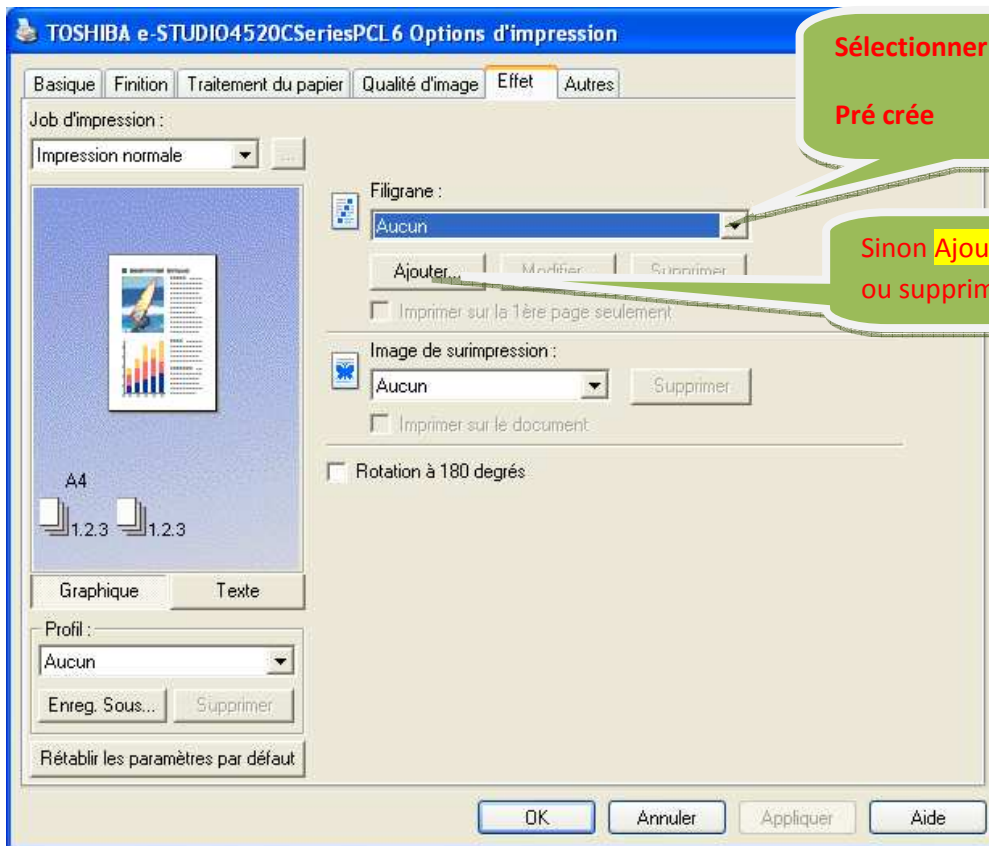
Luminosité

Saturation

Du document

# ONGLET EFFET

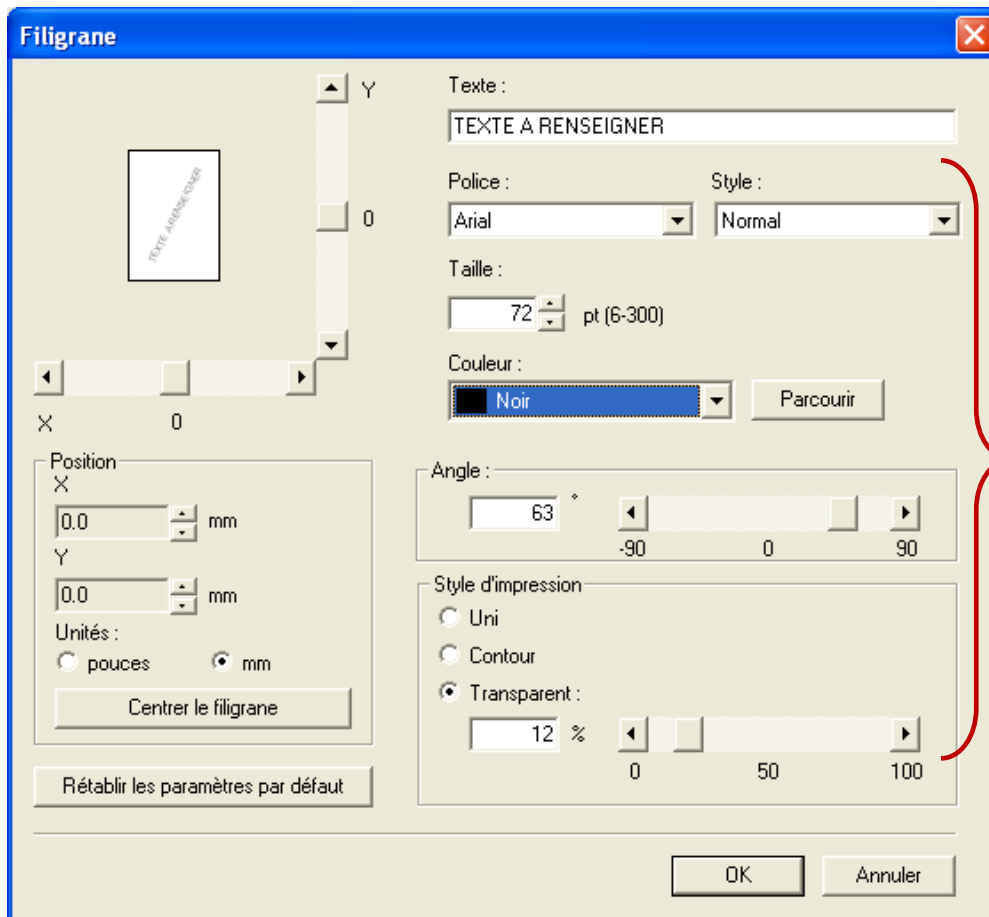
## Les filigranes



Sélectionner un filigrane

Pré crée

Sinon Ajouter, Modifier, ou supprimer



Taper un nouveau texte

Modifier la police de caractère

La taille, angle, couleur

Uni

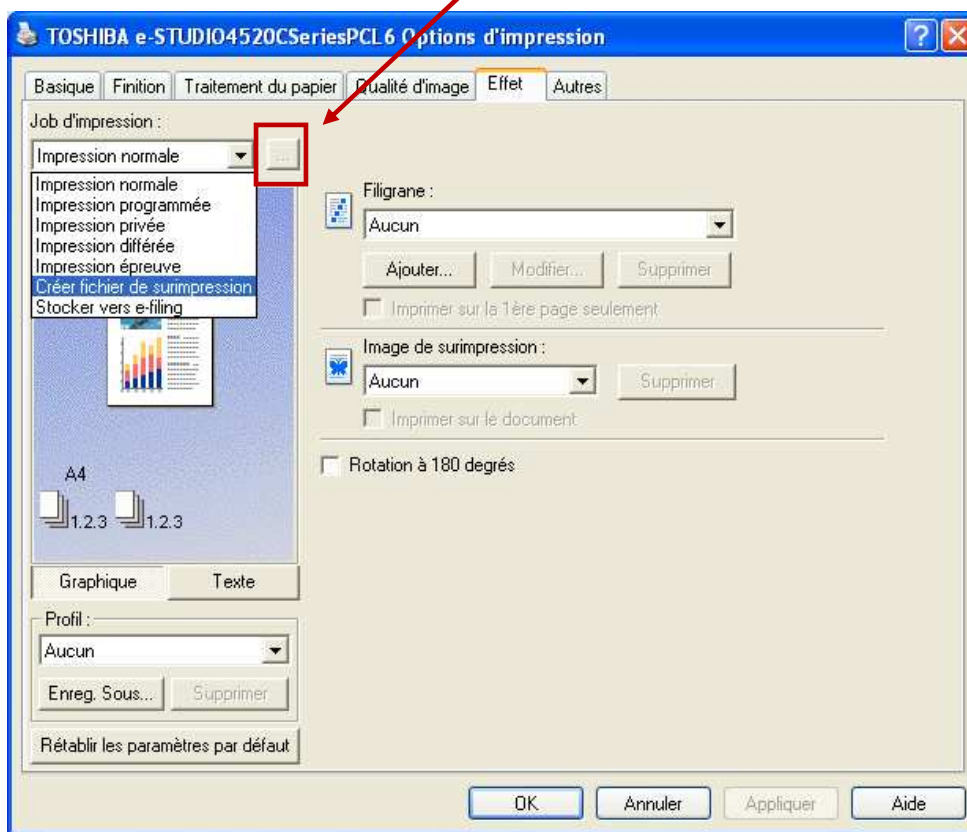
Contour des lettres

Transparence

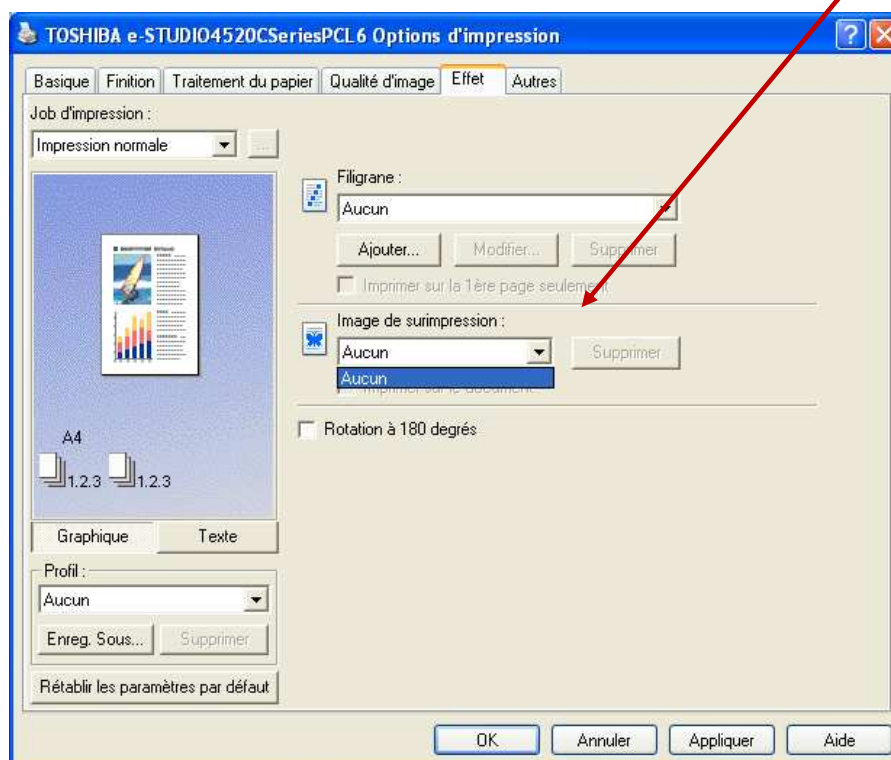
Réglage de la transparence du texte

## CREER UN FICHER DE SURIMPRESSION

1°) pour créer un fichier de surimpression, ouvrir le document que l'on veut sur imprimer ( Exp : papier entête ) puis cliquer sur le petit carré à coté pour renseigner le nom du fichier et OK & OK



Pour utiliser un fichier de sur impression aller dans l'onglet EFFET puis sélectionner dans **MAGE DE SURIMPRESSION** le nom du fichier correspondant



# IMPRESSION PROGRAMMEE

**Sélectionner Impression programmée**

**Cliquez ici pour la date et l'heure à programmer**

TOSHIBA e-STUDIO4520C Series PCL6 Options d'impression

Basique Finition Traitement du papier Qualité d'image

Job d'impression : Impression programmée

Format papier original : A4 (210 x 297 mm)

Format papier d'impress. : Identique au format original Echelle manuelle : 100 % (25-400)

Source papier : Auto

Type de papier : Normal

Nombre de copies : 1 (1-999)

Orientation : Portrait Paysage

Couleur : Auto

OK Annuler Appliquer Aide

## Renseignement de la date et l'heure

Heure programmée

Date 7/7/2010

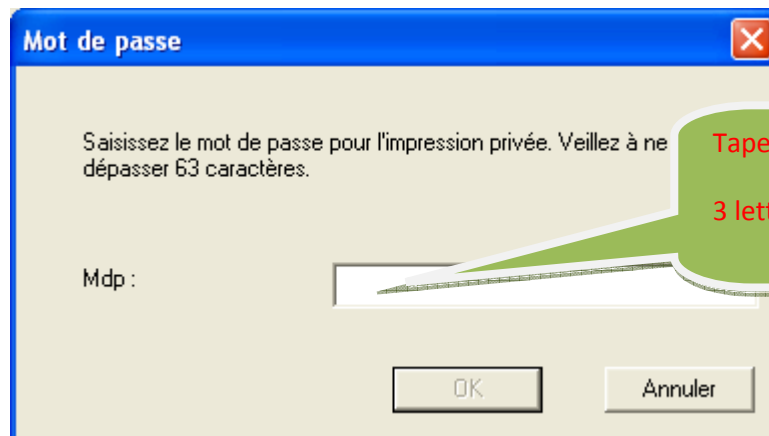
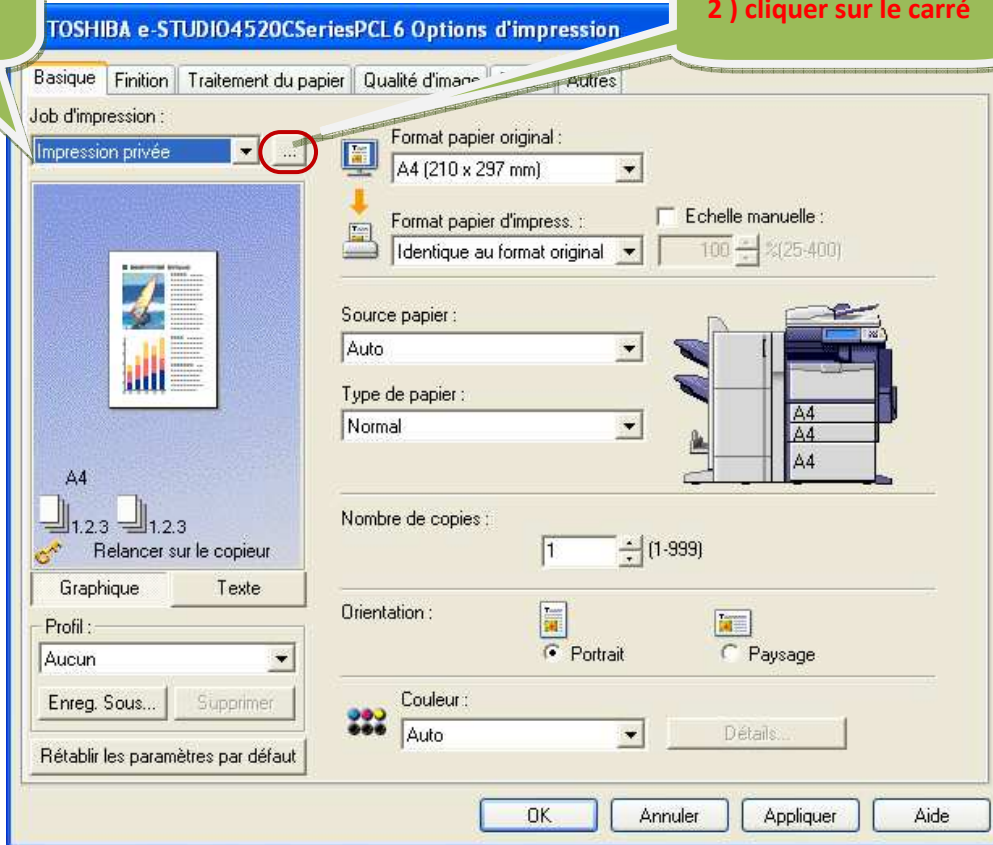
Heure 15:26

OK Annuler

1) Sélectionner  
Impression  
privé

## IMPRESSION PRIVEE

2) cliquer sur le carré



Puis aller sur le copieur pour récupérer les impressions

1) Sur le clavier appuyer sur la touche **JOB STATUS**

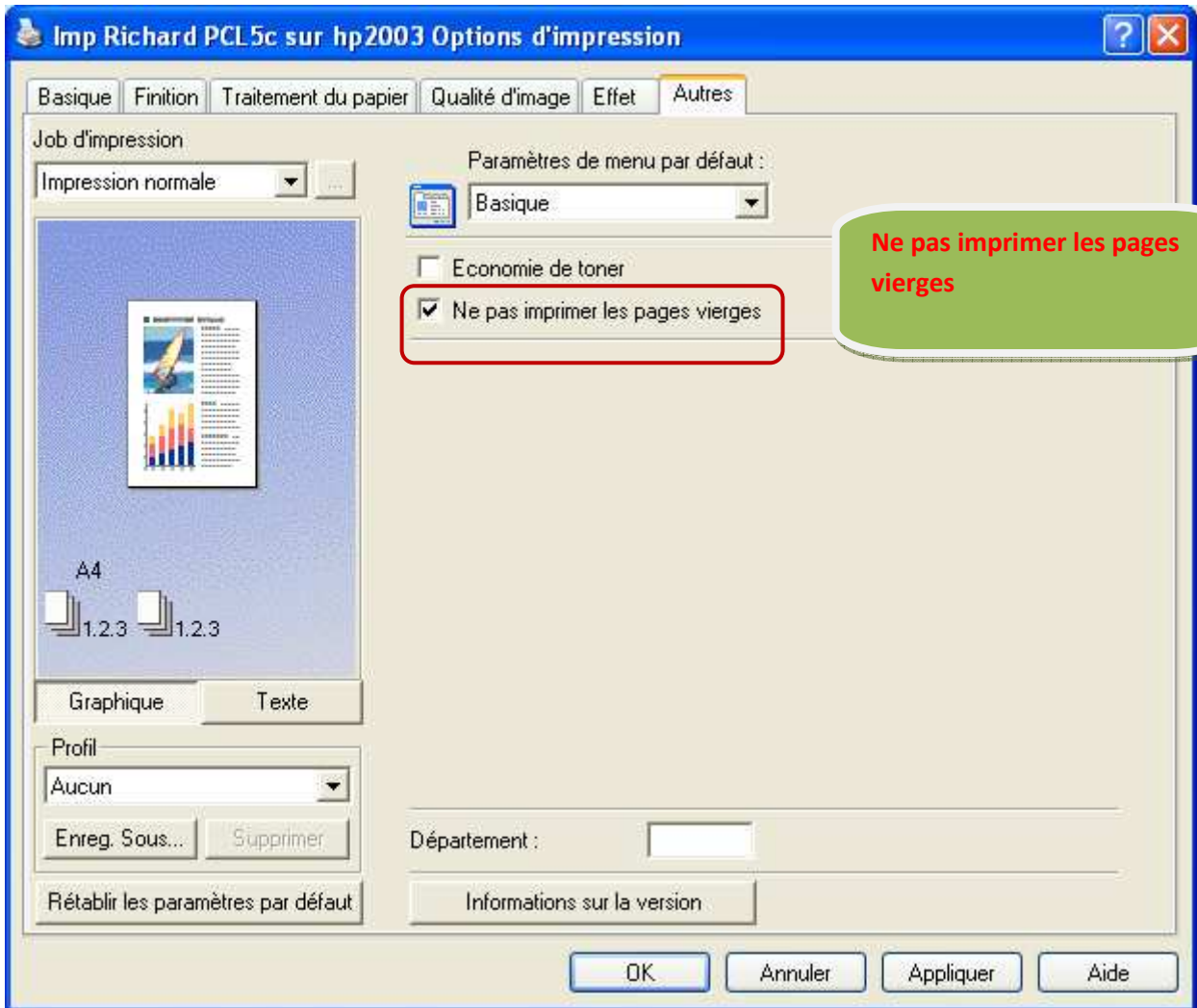
2) Appuyer sur l'icône **PRIVEE**

3) Sélectionner l'utilisateur concerné puis **MDP** pour le mot de passe

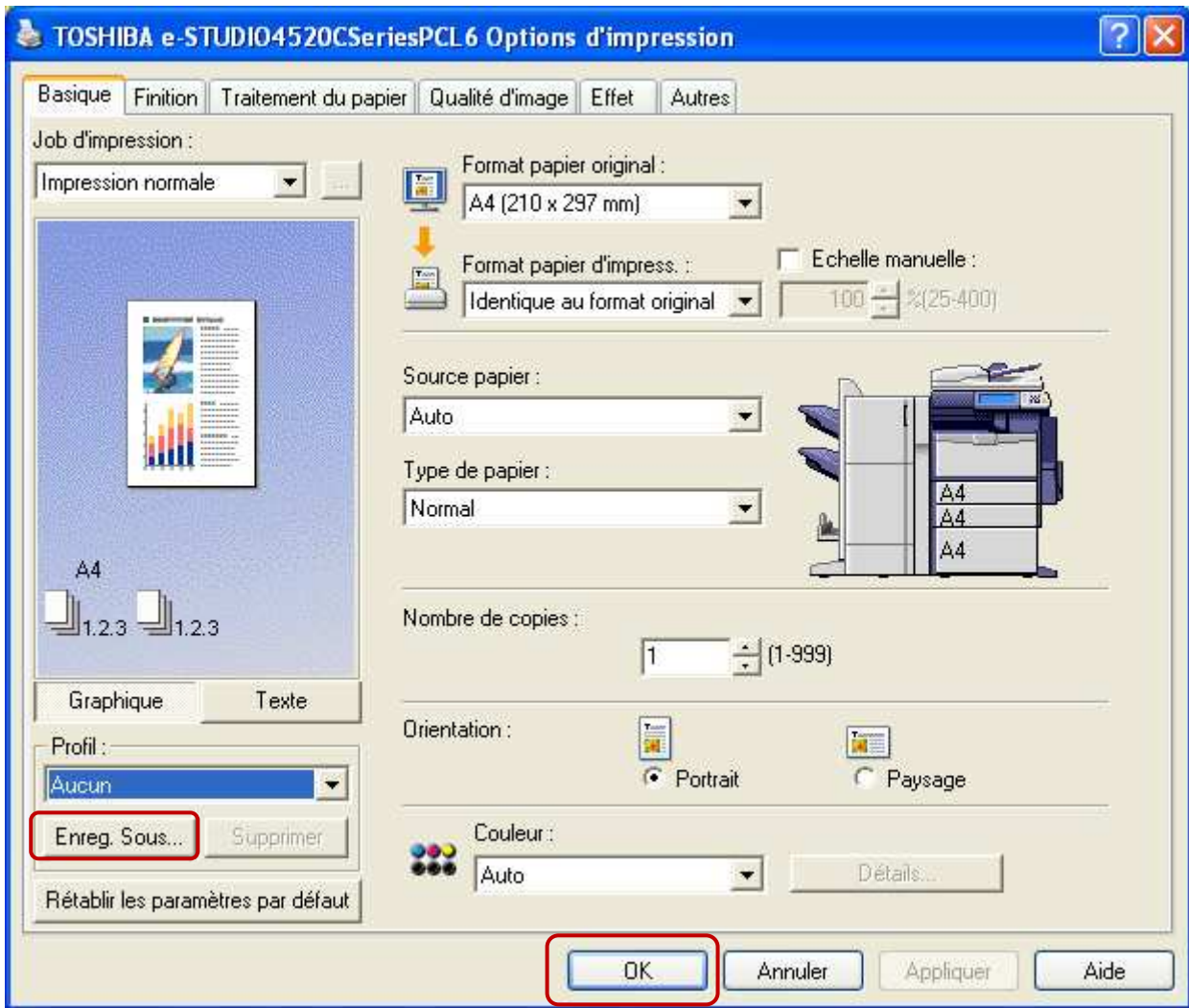
4) Renseigner son mot de passe

5) Sélectionner le ou les documents puis **LANCER**

# ONGLET AUTRES



# COMMENT ENREGISTRER UN PROFIL UTILISATEUR



Après avoir rentré vos paramètres dans les différents onglets  
Cliquer sur **Enreg sous** puis **OK** pour imprimer

Votre profil est enregistré dans le pilote de votre ordinateur

# NOTES PERSONNELLES

Area with horizontal dotted lines for writing notes.