

# Support formation Fax depuis un PC

L'éco-responsabilité est un comportement citoyen permettant de réduire sa consommation énergétique et de limiter sa surconsommation des ressources naturelles directement ou indirectement responsables du réchauffement climatique.

**Une utilisation et/ou un paramétrage correct des fonctions des Multifonctions TOSHIBA participe pleinement au développement durable**



Développement Durable  
**Notre engagement pour  
L'environnement**

Pour envoyer un fax depuis le PC

Fichier Imprimer... Choisir l'imprimante Toshiba série fax ... Propriétés

Cliquer  
ici

**Imprimer**

Imprimante

Nom : TOSHIBA e-STUDIO Series Fax

État : Inactive

Type : TOSHIBA e-STUDIO Series Fax

Où : \\192.0.0.64\print

Commentaire :

Propriétés...

Rechercher une imprimante...

Imprimer dans un fichier

Recto verso manuel

Étendue de page

Tout

Page en cours

Sélection

Pages :

Tapez les n° des pages et/ou étendues de page à imprimer, séparés par des points-virgules (1;3;5-12;14).

Copies

Nombre de copies : 1

Copies assemblées

Zoom

Pages par feuille : 1 page

Mettre à l'échelle du papier : Non

Imprimer : Document

Imprimer : Pages paires et impaires

Options...

OK Fermer

**TOSHIBA e-STUDIO Series Fax Options d'impression**

Envoy. Page de garde Informations sur l'expéditeur À propos de

À :

Sélectionner dans le rép. téléph. Nouv Effacer

Résolution : Standard (200 x 100 dpi) Code dpt :

Format papier : A4 Orientation : Portrait

Enreg en t q fich

Enreg en t q fich Format fich. TIFF (MULTI)

Fax différé

Env. le fax maint. 06/07/2006 16:43 Modifier...

OK Annuler Appliquer Aide

Cliquer ici si numéro non enregistré dans le répertoire téléphonique

**Numérotation directe** [X]

Adresse Fax Internet

Numéro de Fax: 0478956352

SUB: [ ] MDP: [ ]

OK [ ] Annuler [ ]

**Taper votre N° de fax  
Puis OK**

**Si sélection du numéro de fax dans le répertoire téléphonique**

**Propriétés de TOSHIBA e-STUDIO Series Fax** [?] [X]

Envoy. Page de garde Informations sur l'expéditeur A propos de

A: [ ]

**Cliquer ici**

Sélectionner dans le rép. téléph. [ ] Nouv [ ] Effacer [ ]

Résolution: Standard (200 x 100 dpi) [v] Code dpt: [ ]

Format papier: A4 [v] Orientation: Portrait [v]

Enreg en t q fich

Enreg en t q fich Format fich. TIFF (MULTI) [v]

Fax différé

Env. le fax maint. [v] 06/07/2006 17:06 [ ] Modifier... [ ]

OK [ ] Annuler [ ] Aide [ ]

**1° Sélectionner  
Lieu /Personnes  
Ou groupe**

**\*Mise à jour du répertoire  
sur le PC en cas de  
modification sur le copieur**

**3° Une fois les ou le N°  
validé(s) Cliquer ici pour  
confirmer la  
sélection**

Fichier Visualiser Outils Aide

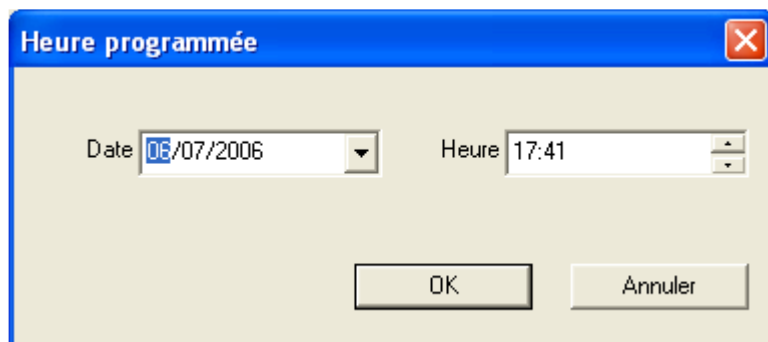
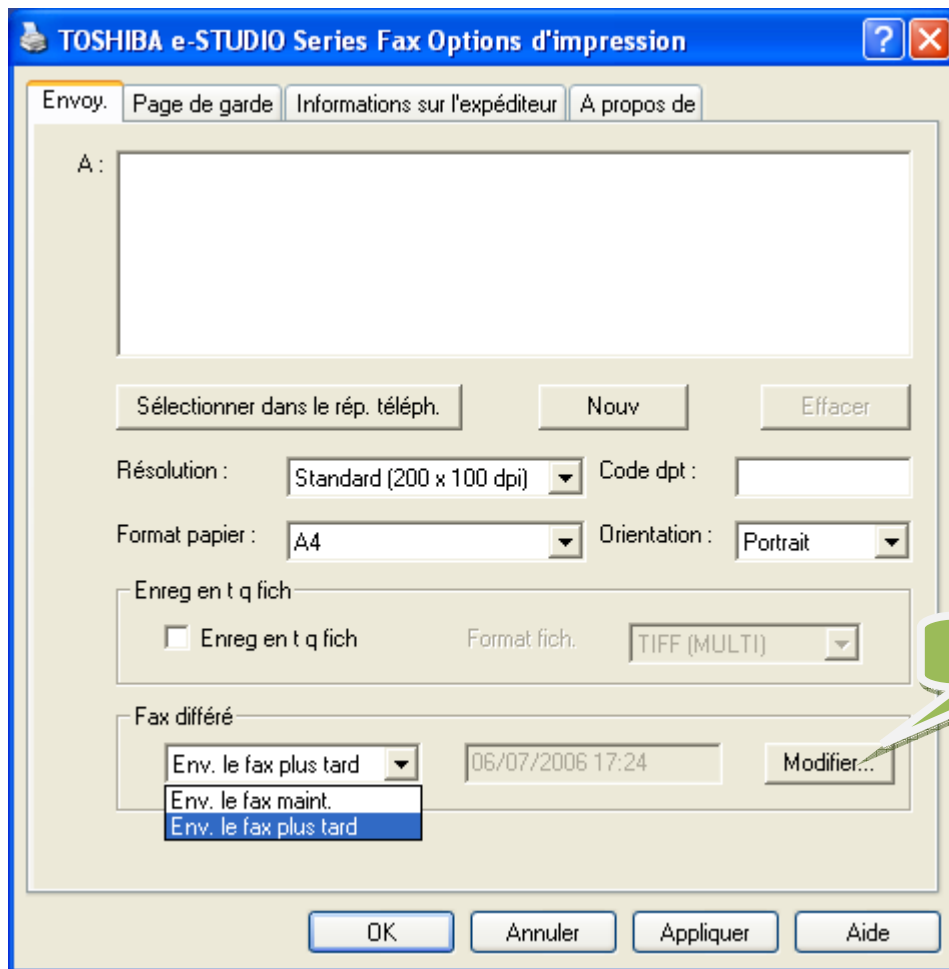
Répertoire téléphonique TOSHIBA  
Répertoire téléphonique privé  
**Répertoire téléphonique public**  
Groupe  
Lieu/Personnes  
Répertoire téléphonique MAPI  
Répertoire téléphonique MS Outlook  
Répertoire téléphonique LDAP  
Importer un répertoire téléphonique

Nom complet	N° de fax
er	0472712110
<b>fax technique Richard</b>	<b>363</b>
polyone	00474503765

Nombre total de contacts 3/1000

**2° Sélectionner un N°**  
- Cliquer sur le Nom  
(Le mettre en surbrillance)  
**pour le valider cliquer ici**

## Pour envoyer un fax en différé depuis le PC



PS : NE PAS ETEINDRE LE PHOTOCOPIEUR LE SOIR EN CAS D'ENVOI DIFFERE

Pour insérer une page de garde dans fax

Sélectionner  
Page de garde standard  
Page de garde commercial  
Page de garde Professionnelle

TOSHIBA e-STUDIO Series Fax Options d'impression

Envoy. Page de garde Informations sur l'expéditeur À propos de

Page de garde : Page de garde professionnelle

Police : Times New Roman

Objet :

Message :

Informations sur l'expéditeur

Informations sur le destinataire

Nom  Société

Département  Numéro de Fax

N° de référence:

OK Annuler Appliquer Aide

Renseigner un Objet

Renseigner un message d'accompagnement

Une fois toutes ses opérations Effectuer OK... OK

Le fax est envoyé.

L'accusé de réception s'imprimera sur le copieur.

## Ajouter un contact dans l'annuaire public à partir d'un poste de travail

Lancez TOP ACCESS via votre navigateur web.

Taper directement l'adresse IP du copieur (exemple : 192.168.1.220) puis entrer

1- Onglet « **Enregistrement** »

2- Onglet « **Répertoire téléphonique** »

3- Icône « **Nouvelle** »

▼ Numéro du groupe	Nom de groupe	Type de groupe	Contacts	Numéro une touche
2	<a href="#">essai</a>	Fax	1	0
1	<a href="#">TEST</a>	Fax	2	2

[Revenir en haut de la page](#)

- 1- Onglet « **Enregistrement** »
- 2- Onglet « **Répertoire téléphonique** »
- 3- Icône « **Nouvelle** »

3) **Enregistrer**

1) **Renseigner les champs**

2) **N° de Fax**  
Ne pas oublier le 0 s'il il a lieu

**Propriétés du contact** [Exporter le répertoire téléphonique >](#)

Enregistrer Annuler Réinitialiser Effacer

Configurer le fax

\*Ou  
\*\*Ou

*Prénom	PATRICK
*Nom de famille	DUPONT
**Adresse E-mail	
#N° de fax	0442902200
2ième n° de fax	0442902225
Société	TOSHIBA
Département	FORMATION
Mot-clé	SUD

Renseigner les champs (N°1 et 2 au minimum)

- 1- **Nom de famille**
- 2- **N° de fax**
- 3- Cliquer sur l'icône « **Enregistrer** »